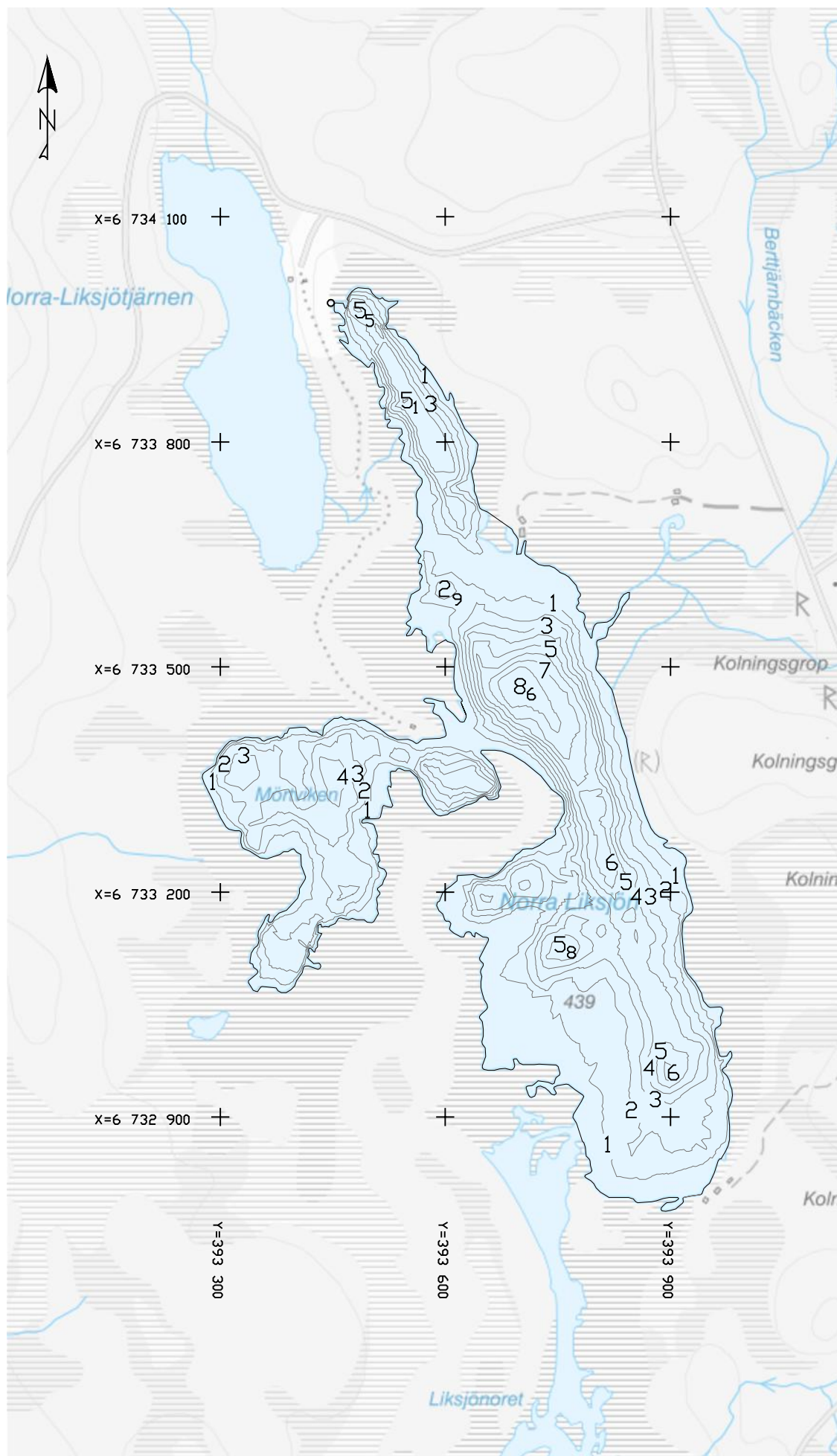


Norra Liksjön

673638-134979



○ Referenspunkt

Lodningsdatum:
2019-11-13

Antal lodskott: 2 798

Area: 280 000 m²

Volym: 670 000 m³

Maxdjup: 8,6 m

Medeldjup: 2,4 m

Referenspunkt i
SWEREF99 TM

X: 6 733 985,21

Y: 393 447,50

Z: 437,71

Vattenyta
Z: 436,92

Bakgrundskarta: Lantmateriet